

Venus®

Produktinformation



**Venus® Komposite**  
Ästhetik in ihrer schönsten Form.

Mundgesundheit in besten Händen.



**KULZER**  
MITSUI CHEMICALS GROUP

## Venus® Komposite

Ästhetik in ihrer schönsten Form.

### Der neue Versorgungsmaßstab.

Schöne, makellose Zähne sind in den vergangenen Jahren zum Statussymbol geworden. Sie sollen zu mehr Erfolg im Beruf und in der Liebe verhelfen. Denn mit schönen Zähnen sieht man nicht nur gut aus, man fühlt sich auch so. Regelmäßige, weiß schimmernde Zähne sind der Maßstab für die ästhetischen Ansprüche vieler Patienten. Deshalb haben wir uns genau daran orientiert – und eine Kompositklasse geschaffen, die wir nur in professionelle Hände geben. In Ihre.

Mit der Venus-Produktfamilie haben wir ästhetische Versorgung auf ein neues Niveau gehoben. Venus Komposite überschreiten die bisherigen Grenzen der Ästhetik,

Qualität und Leistung, und darauf sind wir stolz. Unsere Nano-Hybridkomposite Venus Diamond und Venus Pearl sind in ihrer Konsistenz ganz auf Ihre persönlichen Vorlieben ausgerichtet. Die weiteren Produkte, die wir Ihnen in dieser Broschüre vorstellen, runden die perfekte Versorgung ab.

Die Venus Komposite sind nicht nur einfach und komfortabel anzuwenden und zu modellieren. Sie bestechen auch durch ihre außergewöhnliche Festigkeit und Ästhetik. So entstehen natürlich wirkende Restaurationen aus der Hand von Profis.

Ihre Patienten werden es Ihnen danken.



## Perfekte Restaurationen für ein perfektes Lächeln.

Venus Diamond und Venus Pearl schaffen den Durchbruch in eine neue Klasse perfekter Restaurationen mit all jenen Eigenschaften, die Sie sich schon immer gewünscht haben.

Hochästhetische Nano-Hybridkomposite bieten wir Ihnen mit Venus Diamond in einer festeren Konsistenz, mit Venus Pearl in einer cremigeren Konsistenz an. Ihre persönliche Präferenz entscheidet – der überzeugende Anwendungskomfort und die bestechenden physikalischen Eigenschaften bleiben.

### Herausragende physikalische Eigenschaften:

Eine patentierte Matrix\* und das völlig neu entwickelte Nano-Hybrid-Füllersystem verbessern Ästhetik, Haltbarkeit und Verarbeitungseigenschaften. Die besonders hohe Biegefestigkeit, minimale Schrumpfkraft, sehr glatte Oberflächen, hohe Widerstandsfähigkeit und die optimierte Oberflächenhärte machen die Restaurationen mit beiden Venus Kompositen so beständig.

### Pure Ästhetik:

Entdecken Sie die neue Klasse perfekter Restaurationen, um Ihre alltäglichen Herausforderungen besser zu meistern. Venus Diamond und Venus Pearl können im Ein- und Mehrschichtverfahren verwendet werden. Mit dem Mehrschichtverfahren erfahren Sie die ästhetischen Vorteile in vollem Umfang. Venus Diamond und Venus Pearl passen sich farblich hervorragend an die umgebende Zahnhartsubstanz an und ermöglichen dadurch ein besonders natürliches Aussehen.

### Einfache, komfortable Anwendung:

Beide Konsistenzen sind standfest, haben eine verlängerte Verarbeitungszeit auch unter Operationslicht und überzeugen durch minimale Klebrigkeit selbst in der cremigen Variante Venus Pearl. Und beide Komposite sind ausgezeichnet zu modellieren und zu polieren. Der Aufbau sowohl direkt als auch indirekt gefertigter Restaurationen ist einfacher und damit effizienter für Sie.

\* EP1935393



# Venus® Komposite

Natürliche Schönheit hat eine Formel.

## Die Formel für langlebige Ästhetik.

Die hervorragenden physikalischen Eigenschaften von Venus Diamond und Venus Pearl basieren auf unserer einzigartigen TCD-Urethan-Formel und einem optimierten Füllersystem. Diese neue chemische Formel verleiht den neuen Venus Kompositen ihre speziellen Eigenschaften: Die innovative Molekularstruktur kombiniert in unverwechselbarer Weise extrem hohe Widerstandsfähigkeit, besonders hohe Biegefestigkeit und minimale Schrumpfkraft. Diese Eigenschaften gelten allgemein als Schlüsselfaktoren, um Frakturen und Sekundärkaries als häufigste Ursache für das Auswechseln von direkten Restaurationen signifikant zu minimieren.

Die Venus Komposite bieten mehr als die Summe ihrer Bestandteile. Gerade die Bandbreite herausragender physikalischer Eigenschaften macht die Komposite so überzeugend in der Anwendung. Das haben uns Ihre Kollegen aus der ganzen Welt bestätigt.

## Hervorragende Modellierbarkeit und Langlebigkeit.

Über fünf Jahre Entwicklung stecken im hochästhetischen Nano-Hybridkomposit Venus Diamond. In weiteren Jahren intensiver Arbeit haben wir die cremige Variante Venus Pearl für Sie geschaffen. Beide bieten Ihnen dank der besonderen Molekularstruktur exzellente Verarbeitungseigenschaften. Die Kombination unterschiedlicher Partikelgrößen ermöglicht eine hohe Packungsdichte sowie einen hohen Füllanteil und führt dadurch zu einer hohen Abrasionsbeständigkeit. Nanopartikel erlauben perfekte Farbadaption, einfache Polierbarkeit und exzellenten Hochglanz.

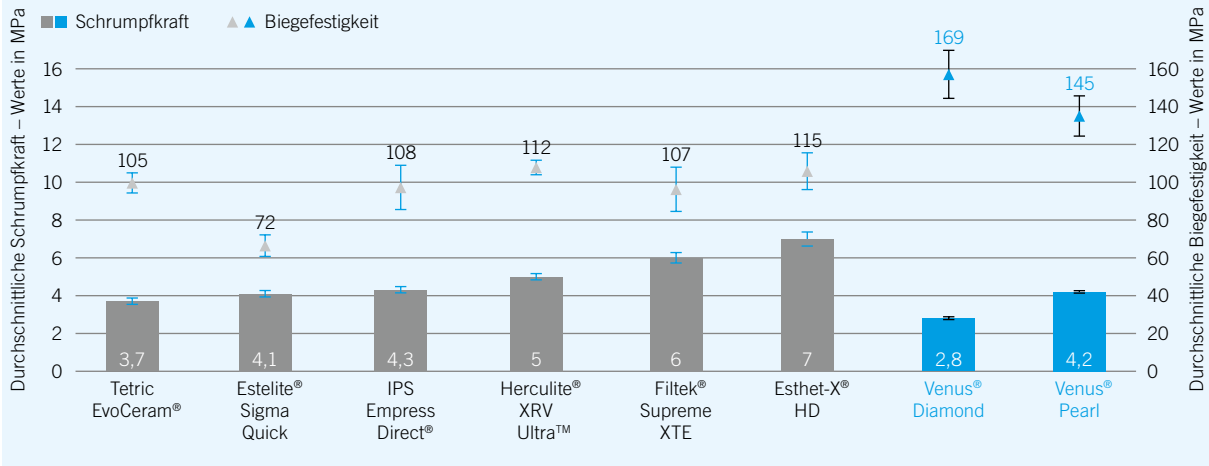
Selbstverständlich sind die Venus Komposite kompatibel mit allen marktüblichen Bondings und Bonding-Techniken.

## Neue Maßstäbe in der Zahnästhetik.

Ihr Bedarf ist unser Maßstab. Wir stecken unser Wissen und unsere Erfahrung in die Entwicklung von Produkten, die die hohen Ansprüche Ihrer Patienten zufrieden stellen. Mit Venus Kompositen und ihren Eigenschaften, Farben und Variationen sind Sie in der Lage, besonders naturgetreue Restauration herzustellen – sowohl im Front- als auch im Seitenzahnbereich.



Exzellente Biegefestigkeit, niedrige Schrumpfkraft.



Quelle: Interne Daten. Dokumentation verfügbar.



# Venus® Komposite

Bewährte Farben in einem neuen Farbkonzept.

## Perfekte Farbanpassung.

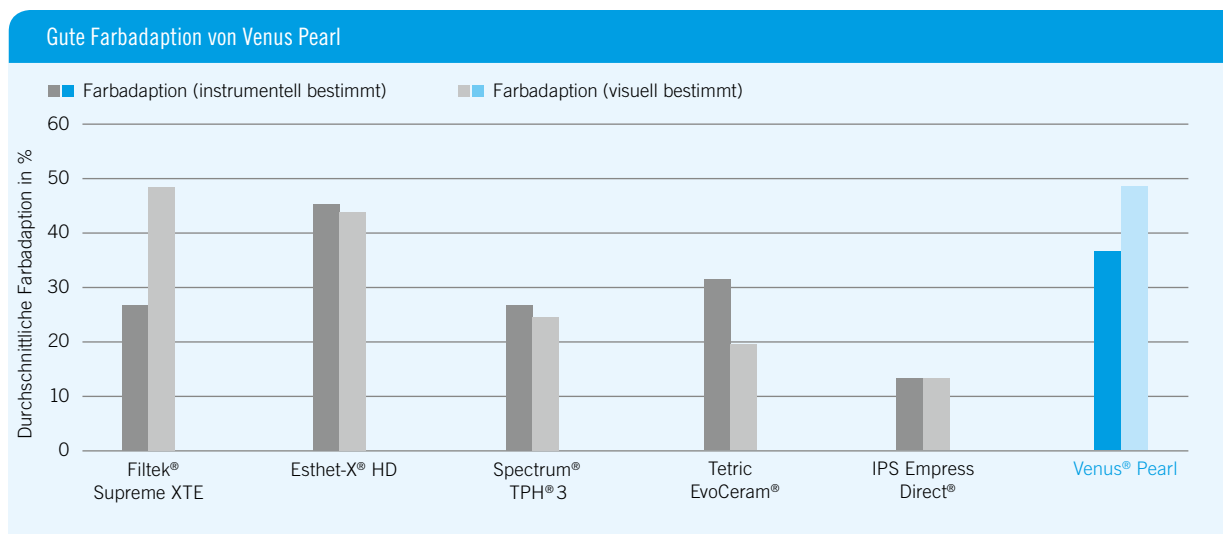
Die Venus Komposite haben hervorragende Eigenschaften in Bezug auf Farbadaption. Der Brechungsindex von Füllstoffen und Monomer-Matrix wurde optimal aufeinander abgestimmt. Das Resultat dieses komplexen Mechanismus sind quasi unsichtbare Füllungsråder. Die Materialien haben die Fähigkeit, die Farbe der umgebenden Zahnhartsubstanz anzunehmen und zeigen eine hervorragende Natürlichkeit. Durch ultrafein gemahlene Füllstoffpartikel lässt sich darüber hinaus ein sehr guter Hochglanz erzielen, der dem von natürlichem Schmelz vergleichbar ist.

### Der Venus-Farbeeft.

- Die Venus Komposite werden in einer großen Farbvielfalt mit 3 Transluzenzstufen angeboten.
- Das Material nimmt in einzigartiger Weise die Farbe der umgebenden Zahnschubstanz an und sieht absolut natürlich aus.
- Der Brechungsindex von Füller und Matrix stimmt perfekt überein.
- Die hervorragende Polierbarkeit der ultrafeinen Füllerpartikel ist mit der von natürlichem Zahnschmelz vergleichbar.

### ► Praktisch unsichtbare, natürlich wirkende, höchästhetische Restaurationen.

Die Venus-Familie nimmt aufgrund ihrer einzigartigen Eigenschaften perfekt die Farbe der umgebenden Zahnschubstanz an. Um Ihnen diesen Farbanpassungs-Effekt zu zeigen, wurden unterschiedliche Komposite der Farbe A2 in eine umgebende C2 Referenz appliziert.



Quelle: Prof. Paravina R, The University of Texas School of Dentistry at Houston, USA

Eine gute Farbadaption kann mögliche Fehler bei der Farbauswahl bis zu einem gewissen Grad ausgleichen. Venus Diamond zeigte in einer weiteren Studie von Prof. R. Paravina eine ähnlich hohe Farbadaption wie Venus Pearl.



# Schönheit und Brillanz wie von der Natur erschaffen.

## Die Natur nachbilden – mit drei Transluzenzstufen.

### Die Schönheit der Schichten

Mit den Venus Kompositen sind Sie in Ihrem Vorgehen absolut flexibel. Bei einfachen Restaurationen arbeiten Sie bequem mit der Einschichttechnik, komplexe Restaurationen bringen Sie durch die Mehrschichttechnik zu perfekter Ästhetik. Opake Dentinfarben lassen sich individuell mit Universalfarben und Inzisalmassen zu natürlich schönen Restaurationen vervollständigen, die sich perfekt an die umgebende Zahnschicht des Patienten anpassen – genau wie es die Natur wollte.

### Opake Dentinfarben

Opake Farben mit erhöhter Farbintensität werden zur Abdeckung von Verfärbungen auch z. B. durch Amalgam sowie zur Restauration dunkler Zahnhalsfüllungen verwendet:

OLC (Opaque Light Chromatic) – OMC (Opaque Medium Chromatic) – ODC (Opaque Dark Chromatic) – OXDC (Opaque Extra Dark Chromatic).

### Universalfarben

Universalmassen besitzen Farbintensitäten im mittleren Transluzenzbereich und sind in einer breiten Farbpalette erhältlich. Universalmassen können ohne weitere Schichtung verwendet werden oder mit Dentin- und Inzisalmassen zur Erzielung höchästhetischer Ergebnisse kombiniert werden.

### Inzisalmassen

Inzisalmassen sind der krönende Abschluss für Ihre Restauration, denn sie haben die höchste Transparenz und geringste Farbintensität. CL (Clear) und AM (Amber) werden über die Universalfarben geschichtet, um der Restauration mehr Natürlichkeit zu verleihen. Mit Hilfe der speziellen Inzisalmassen CO (Clear Opal) und YO (Yellow Opal) erhalten Sie bestmögliche, ästhetische Ergebnisse aufgrund der immanenten Opaleszenz dieser Farben.

### Farben neben dem klassischen Farbspektrum

Mit den drei Bleachfarben (BL = Bleach Light, BXL = Bleach Extra Light, OB = Opaque Bleach) werden ästhetische Restaurationen auch nach einem Bleaching ermöglicht. Die neue Venus Pearl-Farbe CORE wurde für den Stumpfaufbau im Seitenzahnbereich entwickelt und besitzt deshalb eine größere Aushärtungstiefe (3 mm). Die grüne Farbe macht den Unterschied zur natürlichen Zahnhartsubstanz gerade im dunklen Seitenzahnbereich deutlich und vereinfacht dadurch eine sichere Fassung des Aufbaus in die Präparation. Die neue GUM Farbe von Venus Pearl wurde dagegen für die Rekonstruktion von verlorengegangenen Zahnfleisch bei Klasse V-Restaurationen entwickelt.

### Drei Transluzenzstufen für natürlich aussehende Restaurationen



Opake Dentinfarben		OB		OLC		OMC		ODC		OXDC	
Universalfarben		BXL	BL	A1	A2		A3	A3.5	A4		
				B1		B2	B3				
				C1*	C2		C3				
						HKA2.5					HKA5
Inzisal- farben	transluzent			CL							
				AM							
	opaleszent			CO							
				YO							

\* C1 ist nur für Venus Pearl verfügbar.

## Venus® Diamond

Dieses Komposit ist fest, versprochen.

### Schönheit und Stärke ohne Kompromisse.

Ein Diamant ist unvergänglich, heißt es. Auf der einen Seite wunderschön und faszinierend, auf der anderen hart und widerstandsfähig. Sein Farbspiel und Glanz brauchen den richtigen Schliff, um voll zur Geltung zu kommen. Diese überwältigende Kombination aus Ästhetik und Stärke hat uns inspiriert und beschert Ihnen ein Komposit für vollendete Restaurationen.

Venus Diamond ist dank seiner standfesten, minimal-klebrigen Konsistenz ausgezeichnet zu modellieren und erfüllt die höchsten Ansprüche an restaurative Lösungen.

Diamonds are a girl's best friend? Diese Diamantklasse wird zum besten Freund Ihrer Patienten werden.

Natürliche Schönheit ist kein Geheimnis.

**Außergewöhnlich einfach und komfortabel in der Anwendung:**

- Festere, minimal-klebrige Konsistenz.
- Exzellent zu modellieren.
- Verlängerte Verarbeitungszeit.
- Sehr hohe Standfestigkeit.
- Einfache Polierbarkeit und langfristiger Glanz.
- Gute Stopfbarkeit im Seitenzahnbereich.

► Venus Diamond lässt Sie richtig gut aussehen. Denn Sie schenken Ihren Patienten langfristig ihr schönes, natürliches Lächeln wieder.

### Venus® Diamond: Stabile Restaurationen für langanhaltende Patientenzufriedenheit.



Quelle: Prof. Dr. Cerutti A, Universität Brescia, Italien

Quelle: Dr. Sethi S, Squaremile Dental Centre, London, UK





## Venus® Pearl

Die Creme der Komposite.

### Der schimmernde Glanz der Perlen.

Die Entstehung einer Perle ist immer wieder ein kleines Wunder der Natur. Die einzigartige Kombination aus schimmerndem Leuchten und innerem Glanz begeistert. Sie ist der Maßstab für die ästhetischen Ansprüche vieler Patienten. Und unser Maßstab für die perfekte Erweiterung der Palette unserer hochästhetischen Komposite.

Für die Entwicklung unserer Produkte schauen wir Ihnen auf die Hände. Deshalb ist Venus Pearl dank seiner cremigen und dennoch minimal-klebrigen und standfesten Konsistenz ausgezeichnet zu modellieren. Das macht es auch zum idealen Komposit für feine Detailarbeiten.

Das Geheimnis der geschmeidigeren Konsistenz von Venus Pearl liegt im angepassten Füllersystem. Das Geheimnis Ihrer lächelnden Patienten liegt in Ihren ästhetischen Restaurationen.

Ein hochwertiges Komposit für hochwertige Ergebnisse:

Außergewöhnlich einfach und komfortabel in der Anwendung:

- Cremige, minimal-klebrige Konsistenz.
- Exzellent zu modellieren und zu polieren.
- Ausreichend lange Verarbeitungszeit.
- Außergewöhnlich hohe Standfestigkeit.
- Das optimierte Füllersystem bringt optimalen Glanz.
- Ermöglicht Pinseltechnik im Frontzahnbereich.

► Ein ästhetisches und lang anhaltendes Lächeln für Ihre Patienten und hoher Anwendungskomfort für Sie.

Venus® Pearl: Überzeugende Ästhetik, einfach erreichbar für jedermann.



Quelle: Prof. Peumans M, Katholieke Universiteit Leuven, Belgien

Quelle: Krueger-Janson U, Frankfurt/M., Deutschland



## Venus® Diamond Flow

Das fließfähige Komposit für vollendete Ästhetik.

### Ästhetik und Perfektion bis ins kleinste Detail.

Immer mehr Zahnärzte schätzen fließfähige Komposite, um Restaurationen im minimalinvasiven Bereich besonders komfortabel gestalten zu können. Deshalb haben wir für Sie Venus Diamond Flow entwickelt: ein fließfähiges Nano-Hybridkomposit, mit dem Sie vollendet schöne und dauerhafte Restaurationen schaffen.

Ob für kleinere Kavitäten, für Zahnhalsfüllungen oder als Baseline in Kombination mit Kompositen wie Venus Diamond oder Venus Pearl: Das höherviskose Venus Diamond Flow lässt keine Wünsche offen.

Lassen Sie sich begeistern. Ihre Patienten werden begeistert sein.

### Da gehen die Restaurationen leicht von der Hand.

Venus Diamond Flow ist dank seiner fließfähigen und zugleich thixotropen Konsistenz vielfältig einsetzbar:

- Optimal zu verarbeiten.
- Glatte und gleichmäßige Oberflächen in schwer zugänglichen Bereichen der Kavität.
- Kontrollierte und punktgenaue Applikation.
- Thixotrope Eigenschaften verhindern Wegfließen, damit behält Venus Diamond Flow die Form und Position nach der Applikation und ist ideal für Klasse V-Restaurationen.
- Perfekte Vorbereitung für Ihr Komposit mit höherer Viskosität, z. B. Venus Diamond oder Venus Pearl.
- Erhältlich in Spritzen und PLTs.

### ► Exzellente Verarbeitungseigenschaften, die Ihnen den Praxisalltag erleichtern.

### Perfekte Farbanpassung.

Das besonders natürliche Aussehen der Venus-Familie:

- Passt sich optimal an die umgebende Zahnhartsubstanz an.
- 12 verschiedene Farben in 3 Opazitätsstufen zur Wahl.
- Der weiße, sehr opake Venus Diamond Flow Baseline markiert als Kavitätenliner ideal den Boden der Kavität im Seitenzahnbereich.
- Schöner, dauerhafter Glanz.
- Exzellente Polierbarkeit.

### ► Exquisite Ästhetik, die Ihre Patienten strahlen lässt. Ihretwegen.

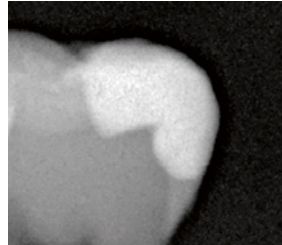


## Die Venus®-Formel für anspruchsvolle Ästheten.

### Exzellente Ergebnisse in allen Kategorien:

- Hervorragende Biegefestigkeit.
- Minimale Schrumpfkraft.
- Hohe Standfestigkeit.
- Hohe Radiopazität für eine sichere Diagnose.
- Kompatibel mit allen Bondings und Kompositen auf (Meth) Acrylatbasis.

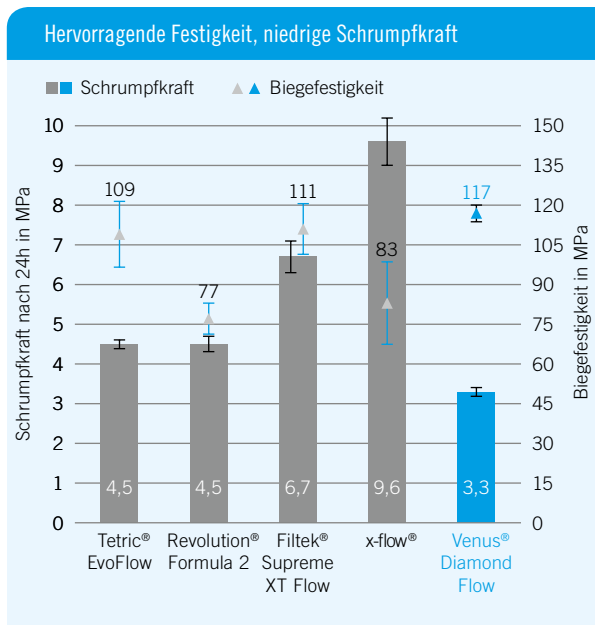
### ► Die überlegenen physikalischen Eigenschaften von Venus Diamond Flow für anspruchsvolle restaurative Lösungen.



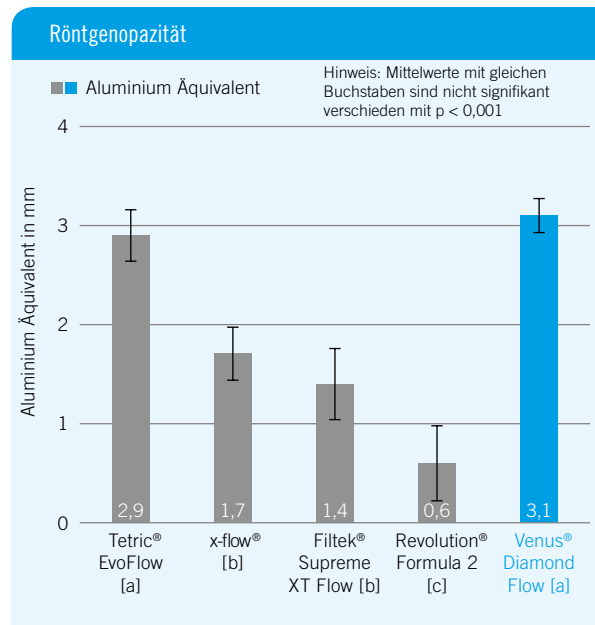
Im Röntgenbild: Sichere Unterscheidung zwischen Kompositfüllung und Restzahnsubstanz.



Ideale Verarbeitungseigenschaften und optimale Ästhetik mit Venus Diamond Flow.  
Quelle: Krueger-Janson U, Frankfurt am Main, Deutschland



Quelle: Heraeus Kulzer F&E, Wehrheim, Deutschland.  
Unveröffentlichte Daten, Dokumentation vorhanden.



Quelle: Dr. Yamen P, University of Michigan, Ann Arbor, MI, USA:  
Radiopacity of an Experimental Flowable Composite Compared to Four Currently Available Flowable Composites'. September 2009.  
Dokumentation vorhanden.

# Venus® Color

So individuell wie Ihre Patienten.

## Der Farbtupfer für ein strahlendes Lächeln mit Charakter.

Manchmal muss Farbe ins Spiel, um den charakteristischen Ausdruck Ihrer Patienten wiederzugeben. Ob Sie Risse im Zahnschmelz, Verfärbungen von Fissuren oder weiße Flecken nachbilden – gestalten Sie Restaurationen nach dem Vorbild der Natur. Venus Color ist die ideale Ergänzung zu unseren Nano-Hybridkompositen Venus Diamond und Venus Pearl. and Venus Pearl.

Für die Nachbildung der natürlichen, individuellen Note Ihrer Patienten bieten wir Ihnen Venus Color in fünf verschiedenen Farben an:



- Choco
- Amber
- Corn
- Blue
- White

## Ästhetik braucht Individualität.

### Venus Color bietet fünf Farben für eine natürliche Zahnästhetik:

- Fließfähiges Komposit zur Charakterisierung der Venus-Produktfamilie.
- In enger Zusammenarbeit mit bekannten Meinungsbildnern und Zahnärzten weltweit entwickelt.
- Eröffnet nahezu unbegrenzte Gestaltungsmöglichkeiten.
- Einfach und präzise zu dosieren.
- Für die direkte und indirekte Füllungstherapie und Zahnersatz geeignet.
- Kann unverdünnt in einer dünnen Schicht aufgetragen werden.
- Für eine geringere Farbintensität kann es mit einem fließfähigen Komposit, z. B. Venus Diamond Flow in der Farbe CL, verdünnt werden.

► Zahnästhetik für höchste individuelle Ansprüche lässt Ihre Patienten sehr natürlich aussehen. Und Sie richtig gut.

Ihre Patienten werden sich wundern, dass in ihrem Zahnarzt auch ein Farbkünstler steckt.



Präoperative Situation

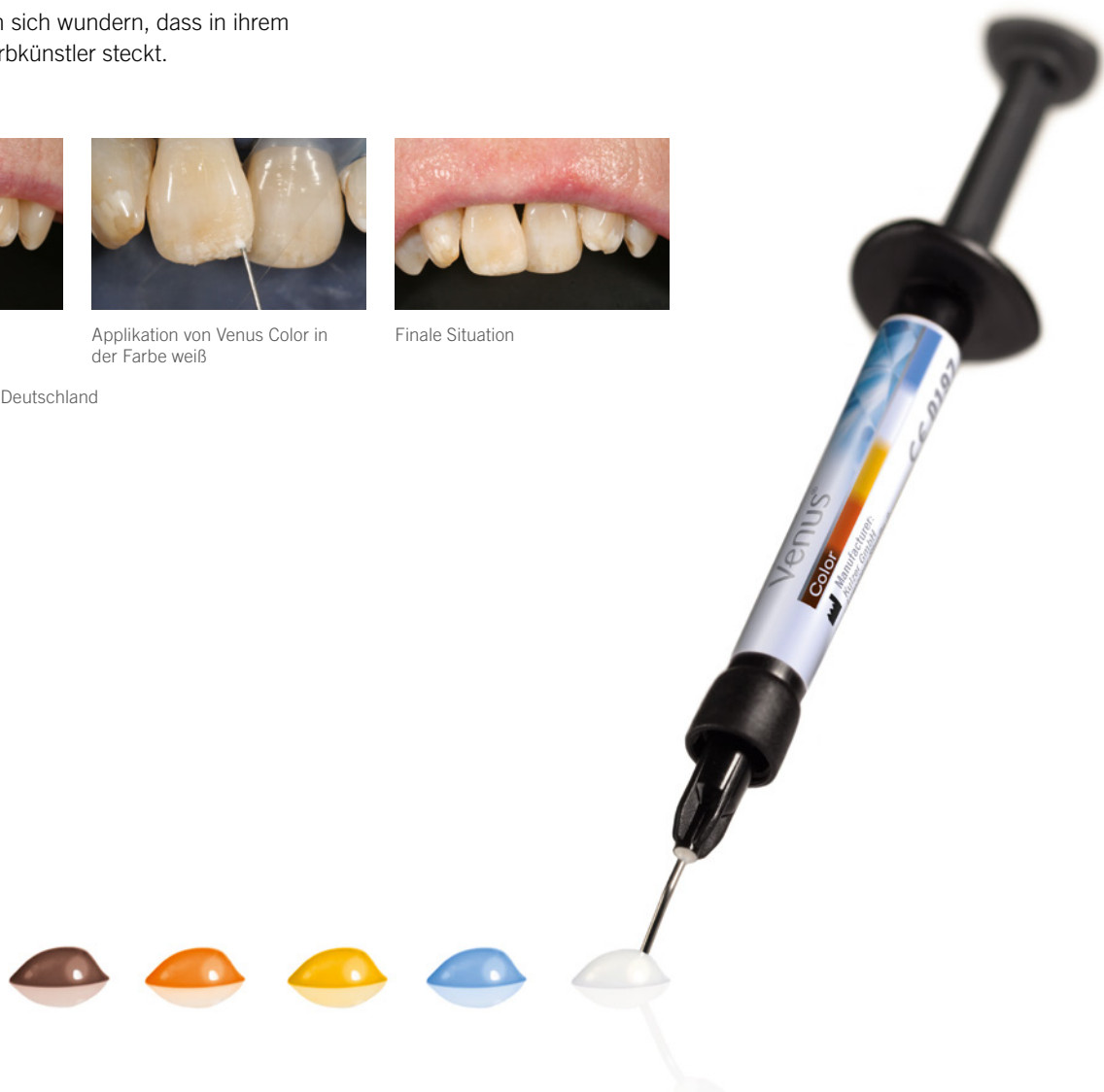


Applikation von Venus Color in der Farbe weiß



Finale Situation

Quelle: Dr. Garlichs J, Kiel, Deutschland



# Venus® Diamond

## Produktsortiment.

### Venus® Diamond

#### Venus Diamond PLT Basic Kit + iBOND Total Etch

Je 10 x 0,25g PLTs in den Farben:

A2, A3, OLC, OMC, CL, HKA2.5

1 x 2 ml Flasche iBOND Total Etch

Venus Diamond Layering Guide, Arbeitskarte

Art.-Nr.: 66055476

#### Venus Diamond Syringe Basic Kit + iBOND Total Etch

Je 1 x 4g Drehspritze in den Farben:

A2, A3, OLC, OMC, CL, HKA2.5

1 x 2ml Flasche iBOND Total Etch

Venus Diamond Layering Guide, Arbeitskarte

Art.-Nr.: 66055475

#### Venus Diamond PLT Masters Kit

Je 10 x 0,25g PLTs in den Farben:

A1, A2, A3, A3.5, B1, B2, C2, OM, OD, HKA2.5,

Je 5 x 0,25 g PLTs in den Farben:

A4, B3, C3, D3, OL, CO, YO, CL, AM,

BL, BXL, OB, HKA5,

2 x 1,8g Venus Diamond Flow Syringe Baseline

Farbschlüssel, Arbeitskarte

Art.-Nr.: 66043143

#### Venus Diamond Shade Guide

Art.-Nr.: 66039004



### Die Venus Diamond-Farben – kompromisslose Schönheit.

Farben	Drehspritze	PLT	PLT
	1 x 4g	20 x 0,25g	10 x 0,25g
<b>Universalfarben</b>			
A1	66035471	66039008	
A2	66035472	66039009	
A3	66035474	66039011	
A3.5	66035475	66039012	
A4	66035476		66039013
B1	66035478	66039015	
B2	66035479	66039016	
B3	66035480		66039017
C2	66035481	66039018	
C3	66035482		66039019
D3	66035483		66039020
HKA2.5	66035473	66039010	
HKA5	66035477		66039014
<b>Opake Dentinfarben</b>			
OL (Opaque Light)	66035484		66039021
OLC (Opaque Light Chromatic)	66046735		66046731
OM (Opaque Medium)	66035485	66039022	
OMC (Opaque Medium Chromatic)	66046736		66046732
OD (Opaque Dark)	66035486	66039023	
ODC (Opaque Dark Chromatic)	66046737		66046733
OXDC (Opaque Ex. Dark Chromatic)	66046738		66046734
<b>Inzalfarben</b>			
CL (Clear Light)	66035490		66039027
AM (Amber)	66035491		66039028
CO (Clear Opal)	66035492		66039029
YO (Yellow Opal)	66035493		66039030
<b>Bleachfarben</b>			
BL (Bleach Light)	66035487		66039025
BXL (Bleach Extra Light)	66035488		66039026
OB (Opaque Bleach)	66035489		66039024

# Venus® Pearl

## Produktsortiment.

### Venus® Pearl

#### Venus Pearl PLT Bundle Kit + iBOND Universal

Je 10 x 0,2 g PLT Venus Pearl in den Farben:  
A2, A3, HKA2.5, OMC, CL  
1 x 1,8 g Spritze Venus Diamond Flow in der Farbe:  
HKA2.5  
1 x 2 ml Flasche iBOND Universal  
Venus Pearl Layering Guide, Arbeitskarten  
von iBOND Universal und Venus Pearl  
Art.-Nr.: 66065931

#### Venus Pearl Syringe Bundle Kit + iBOND Universal

Je 1 x 3 g Spritzen in den Farben:  
A2, A3, HKA2.5, OMC, CL  
1 x 1,8 g Spritze Venus Diamond Flow in der Farbe:  
HKA2.5  
1 x 2 ml Flasche iBOND Universal  
Venus Pearl Layering Guide, Arbeitskarten  
von iBOND Universal und Venus Pearl  
Art.-Nr.: 66065932

#### Venus Pearl PLT Masters Kit

Je 10 x 0,2 g PLTs in den Farben: A1, A2, A3, A3.5, A4, HKA2.5  
Je 5 x 0,2 g PLTs in den Farben: B1, B2, B3, C1, C2, C3, D3, CL, AM, CO, YO, OLC, OMC, ODC, OXDC, BL, BXL, OB, GUM, HKA5  
5 x 0,3 g PLTs in der Farbe: CORE  
2 x 1,8 g Venus Diamond Flow Spritze Baseline  
Farbschlüssel, Arbeitskarte  
Art.-Nr.: 66048214

#### Venus Pearl Shade Guide

Art.-Nr.: 66055463



### Die Venus Pearl-Farben – natürlich währt am längsten.

Farben	Drehspritze	PLT
	1 x 3 g	20 x 0,2 g
<b>Universal shades</b>		
A1	66048175	66048090
A2	66048176	66048141
A3	66048178	66048143
A3.5	66048179	66048144
A4	66048180	66048145
B1	66048182	66048147
B2	66048183	66048148
B3	66048184	66048149
C1	66048185	66048150
C2	66048186	66048161
C3	66048187	66048162
D3	66048188	66048163
HKA2.5	66048177	66048142
HKA5	66048181	66048146

Farben	Drehspritze	PLT
	1 x 3 g	10 x 0,2 g
<b>Opake Dentinfarben</b>		
OLC (Opaque Light Chromatic)	66048189	66048164
OMC (Opaque Medium Chromatic)	66048190	66048165
ODC (Opaque Dark Chromatic)	66048191	66048093
OXDC (Opaque Ex. Dark Chromatic)	66048192	66048094
<b>Inzialsfarben</b>		
CL (Clear Light)	66048196	66048098
AM (Amber)	66048197	66048099
CO (Clear Opal)	66048198	66048100
YO (Yellow Opal)	66048199	66048171
<b>Bleach- und Sonderfarben</b>		
BL (Bleach Light)	66048193	66048096
BXL (Bleach Extra Light)	66048194	66048097
OB (Opaque Bleach)	66048195	66048095
CORE	66048200	66048172*
GUM	66048201	66048173

\* 10 x 0,3g.

# Venus® Diamond Flow/Venus® Color

Produktsortiment.

## Venus® Diamond Flow

### Venus Diamond Flow Syringe Assortment

Je 1 x 1,8g Spritze in den Farben:

A1, A2, A3, Baseline

Art.-Nr.: 66040353

### Venus Diamond Flow PLT Assortment

Je 10 x 0,2g PLTs in den Farben:

A1, A2, A3, Baseline

Art.-Nr.: 66040367

## Die Venus Diamond Flow-Farben – fließende Ästhetik.

Farben	Spritze	PLT
	1 x 1,8g	20 x 0,2g
A1	66040354	66040368
A2	66040355	66040369
A3	66040358	66040371
A3.5	66040359	66040372
A4	66040360	66040373
B2	66040362	66040375
HKA2.5	66040357	66040370
HKA5	66040361	66040374
OM (Opaque Medium)	66040363	66040376
CL (Clear)	66040364	66040377
BXL (Bleach Extra Light)	66040365	66040378
Baseline	66041052	66041051

## Venus® Color

### Venus Color Syringe Assortment

Je 1 x 1g Spritze in den Farben:

White, Blue, Corn, Amber, Choco

Venus Color Shade Guide

Art.-Nr.: 66054221

## Die Venus Color-Farben – charakterlich stark.

Farben	Spritze
	1 x 1g
White	66054206
Blue	66054207
Corn	66054208
Amber	66054209
Chocolate	66054210



## iBOND® Universal – Klebt. Einfach. Alles.

### Unsere Definition eines universellen Bondings:

- **Einzigartige Feuchtigkeitsregulierung und sofortiger Bondingerfolg:** Dank seiner einzigartigen Feuchtigkeitsregulierung und der optimalen Zusammensetzung ermöglicht iBOND Universal eine hervorragende Penetration ins Dentin und sofortige, zuverlässige Haftfestigkeit.
- **Der Alleskönner in Sachen Bonding:** iBOND Universal ermöglicht das Bonden von Kompositen/ Kompomeren, Edelmetall, NEM, Zirkonoxid oder Silikat-/Glaskeramik. Es ist kompatibel mit licht-, dual- und selbsthärtenden Materialien.
- **Einfache und präzise Anwendung:** Self-etch-, Etch&Rinse- oder selektive Schmelzätz-Technik – entscheiden Sie selbst. Mit unserem exklusiv konstruierten Tropfer mit Drop-Control-System ist ein exaktes Dosieren und ein sauberer Tropfenabriss gewährleistet.



### Neue Adresse ab 01. Juli 2017:

KULZER GmbH  
Leipziger Straße 2  
63450 Hanau  
Germany



### Kontakt in Deutschland:

Heraeus Kulzer GmbH  
Grüner Weg 11  
63450 Hanau, Germany  
info.dent@kulzer-dental.com

Tetric®, Tetric EvoCeram® and IPS Empress Direct® are trademarks of Ivoclar Vivadent AG • Estelite® is a trademark of Tokuyama Dental Cooperation Inc. • Herculite®, XRV Ultra™ and Revolution® are trademarks of Kerr Corporation • Filtek® is a trademark of 3M Company • Spectrum®, TPH® and x-flow® are trademarks of Dentsply DeTrey GmbH • Esthet-X® is a trademark of Dentsply Sirona Inc.